



Gas

## Gasstapler 9,0t / 5,6m

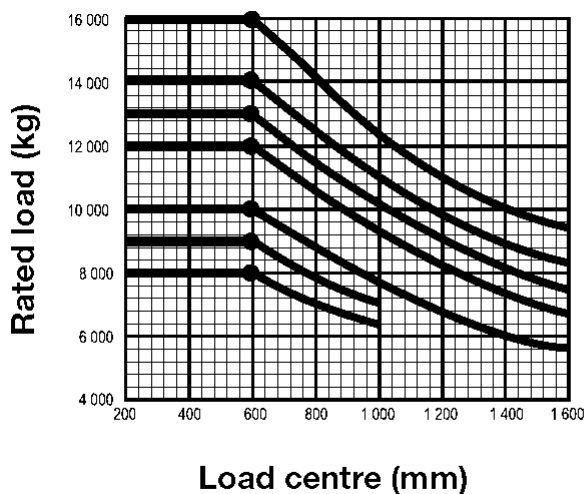
Hyster H9.00XM

Tragkraft	9000 kg
Hubhöhe	5,60 m
Gabellänge	1,80/2,83 m
Freihub	1,43 m
Länge o. G. / Breite / Höhe	4,20/ 2,43/ 2,99 m
Antrieb	Gas
Eigengewicht	14600kg
Lastschwerpunkt	60 cm



### Besonderheiten:

- Seitenschieber
- Weiße Reifen
- Beheizte Vollkabine
- Zinkenversteller



H16.00XM-6  
H14.00XM-6  
H13.00XM-6  
H12.00XM-6  
H10.00XM-6  
H9.00XM-6  
H8.00XM-6